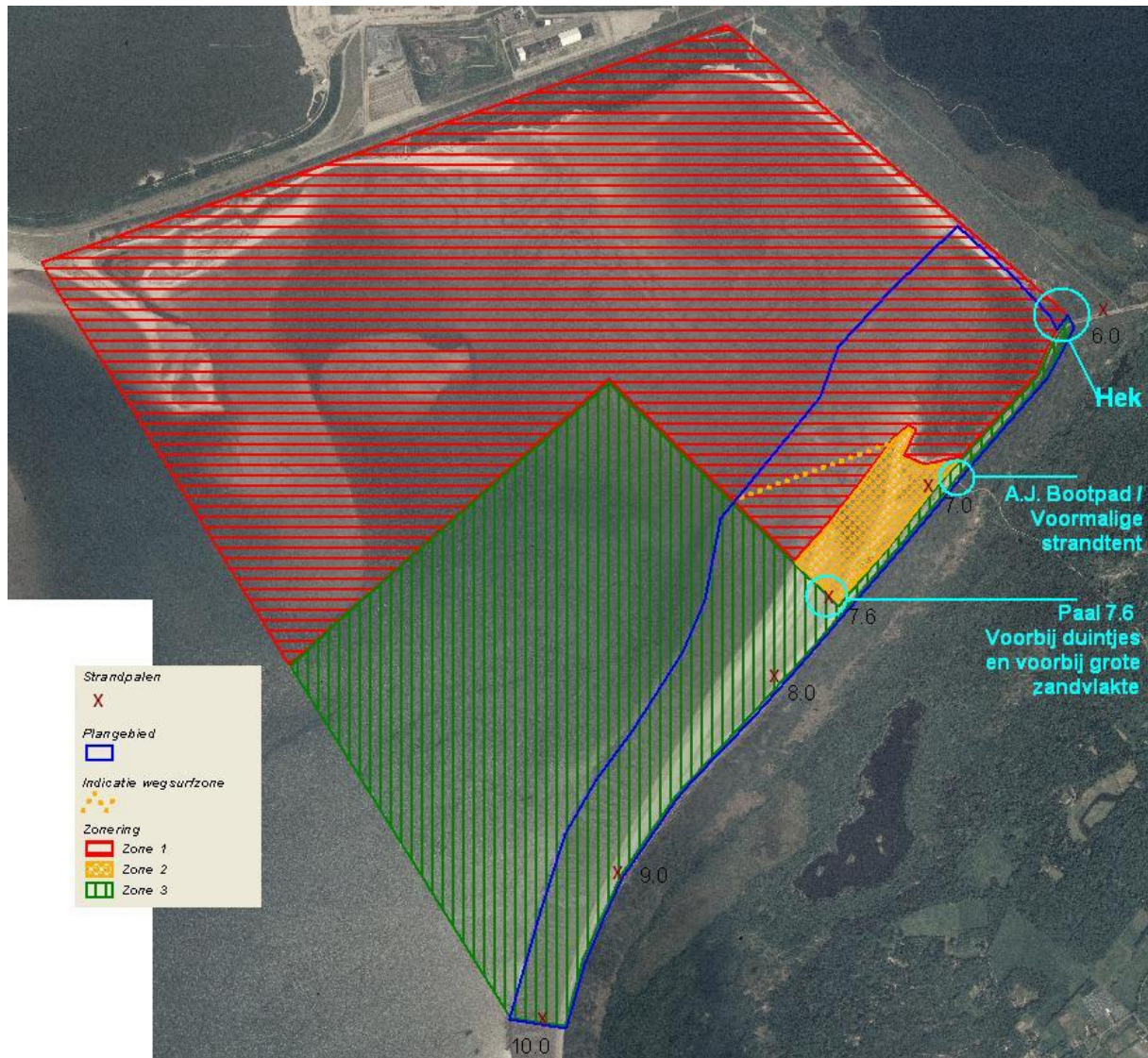


Beste kitesurfer NAMENS DE NKV EN GZH

Deze Kitespot wordt bedreigd met sluiting
TENZIJ
jij je aan de regels houdt



Het rode gebied is een beschermd natuurgebied, hier
mag je niet varen.

Het groene gebied is wel toegankelijk.

Beide zones worden gescheiden door palen en gele boeien.

Er wordt streng gecontroleerd en bij overtreding beboet met
inschakeling van (water)Politie.

